

# Beställarnätverk: Gemensam innovation för en klimatneutral anläggningssektor!

18 april

Med stöd från

**VINNOVA**  
Sveriges innovationsmyndighet

 **Energimyndigheten**

**FORMAS** 



**Infra  
Sweden**

# Dagens agenda

- 13.00 Hej välkomna och check-in
- 13.10 Dagens case
- 13.20 Case clinics
- 14.00 PAUS
- 14.10 Fortsatta case clinics
- 14.30 Metodreflektion
- 14.35 Status för de huvudsakliga källorna till utsläppen
- 14.45 Ecoplans erbjudande
- 14.55 Nästa nätverksträff - 30-31 maj i Skellefteå
- 15.00 Tack för idag!
- 15.30 Eftersnacket slut

# Check in

På vilket sätt har ni bidragit till en klimatneutral anläggningssektor sedan vi sågs sist?

The logo for Infra Sweden is a horizontal bar composed of several geometric shapes in shades of yellow, blue, and green. The text "Infra Sweden" is centered in a bold, dark blue font. To the left of the text is a yellow square containing a blue circle. To the right of the text is a blue square containing a green circle.

**Infra  
Sweden**

# Dagens case



**Infra  
Sweden**

- Alfred, Helsingborg:
  - En rör återbruk av asfalt. Vi har länge försökt återbruka asfalt men ofta stött på patrull pga regelverk. Jag är inte fullt insatt exakt vad som varit problemet. Vi ska nu anlägga en cykelbana med återbrukad asfalt, men kanske inte i den omfattning som vi önskat. Jag undrar om det finns någon annan som jobbat framgångsrikt kring detta?
  - En annan fråga är om någon på allvar börjat bygga gångbanor i grus för det låga klimatavtryckets skull, och i så fall vilka fraktioner man använt för både funktion och tillgänglighet?
  - Sedan undrar jag om det finns exempel på där flera kommuner gjort gemensamma upphandlingar för att sätta klimatpress på tillverkarna? Det skulle vara intressant att göra det för tex marktegel.
- Fler som har saker de vill lyfta och diskutera?

# Case clinics

The logo for Infra Sweden is a horizontal bar composed of several geometric shapes in yellow, cyan, and dark blue. On the left is a yellow square with a cyan circle. This is followed by a cyan shape with a dark blue circle. The central part is a yellow rectangle containing the text 'Infra Sweden' in dark blue. To the right of the text are several overlapping triangles in yellow, cyan, and dark blue. On the far right is a cyan square with a dark blue circle, followed by a dark blue shape with a cyan circle.

**Infra  
Sweden**



## Case-metodik

- Två användningsområden:
  - För att dela med sig av erfarenheter
  - För att få hjälp att belysa egna utmaningar
- Enkla förberedelser:
  - Kort beskrivning av verksamheten
  - Var befinner man sig i sin förändringsresa?
  - En eller några utmaningar att diskutera
- Dragnig av caset 15 min
- Förklarande frågor
- ”Laget runt” med utvecklande frågor, kommentarer, råd.
- Caseägaren väljer område att borra i
- Efter fortsatt diskussion sammanfattar caseägaren

# Förenklat upplägg

Caseägaren drar caset i 2-3 min

Förklarande frågor

Åhörarna skriver kommentarer, erfarenheter,  
frågor, tips och trix, andra exempel mm  
i chatten

Kort laget runt

Caseägare sammanfattar vad denne hört  
och tar med sig och tackar för input







# Fortsatta case clinics



# Kort metodreflektion

Vad tycker ni om metoden? Kan ni använda metodiken i ert arbete? För vad?

# Vilka är de huvudsakliga källorna till utsläppen?



**80 - 90 %**

av utsläppen för bygg-  
och anläggningssektorn



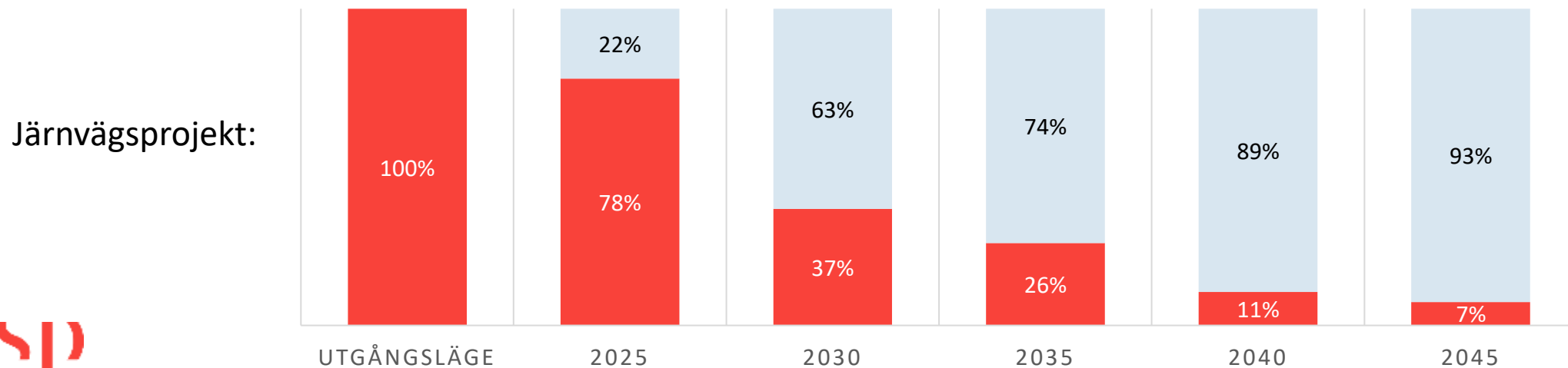
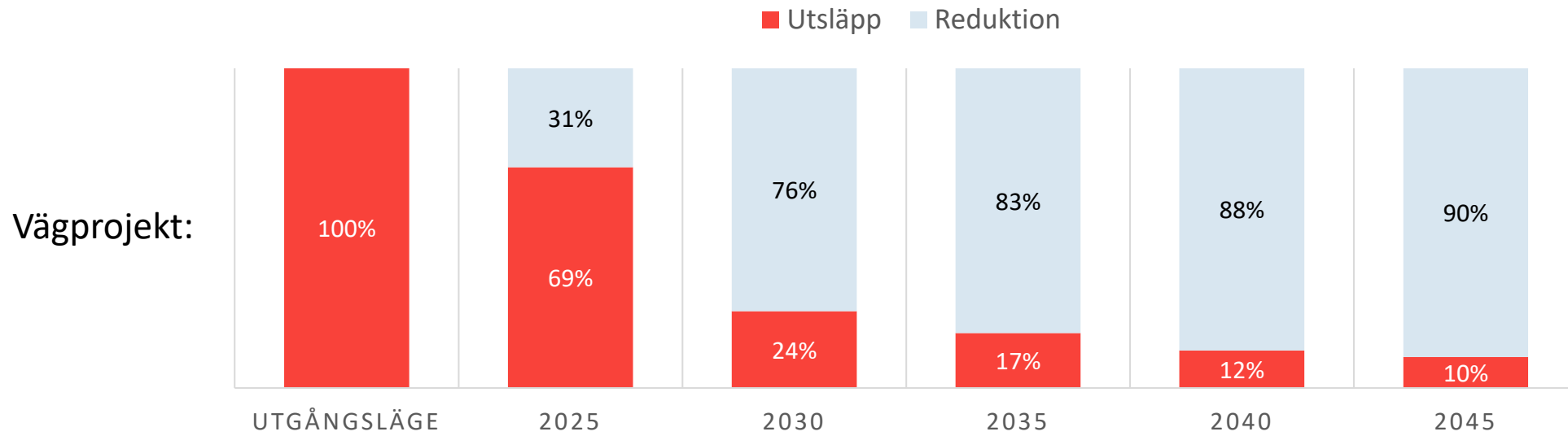
# Mål, färdplaner och krav



wsp



# Möjliga utsläppsreduktioner



# Utsläpp från betong

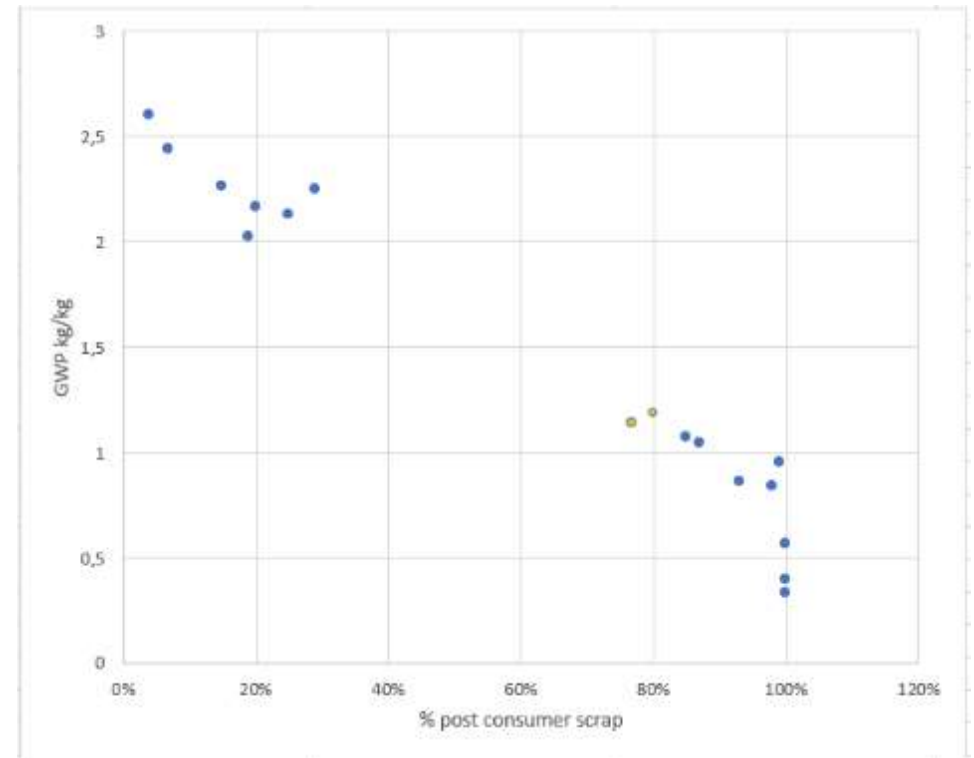


- Klimatförbättrad betong det nya normala, nu också i Sverige...
- Snabbare revideringar av betongstandard SS 137003, men långsam implementering...
- Nya alternativ, bland annat baserat på avfall och restprodukter
- Nya aktörer
- Beställartryck
- Klimatneutral cement efter 2030
- It's complicated...

# Utsläpp från stål



- Stor variation i utsläpp för stålprodukter
- Komplexa och specialiserade leverantörskedjor
- Återvinning – ett nollsummespel?
- När kommer det nya fossilfria stålet nå anläggningssektorn?



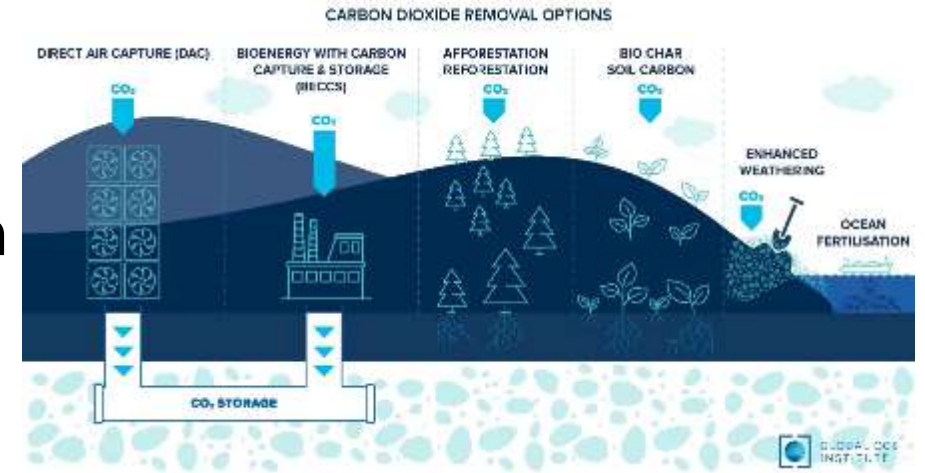


## Andra utsläpp



- Stora utsläppsminskningar för asfalt, men klimatkrav behövs ändå
- Elektrifiering och vätgas/bränsleceller är framtiden för arbetsmaskiner och tunga transporter, men kräver planering, infrastruktur och incitament
- Uppkoppling och digital informationshantering ger nya möjligheter till effektiv hantering av massor

## Negativa utsläpp och kompensation



- Ökat fokus på negativa utsläpp/kolsänkor i användning av biokol, långlivade träprodukter, biomassa i asfalt, karbonatisering av betong
- Nya produkter baserat på avfall som kan binda infångad koldioxid
- Osäkerheter kring metoder för beräkning och verifiering, permanens etc.
- Beställare ser behov av kompensation för att nå klimatneutralitet

# Rapport från Ecoplans arbete

Med stöd från

**VINNOVA**  
Sveriges innovationsmyndighet

 **Energimyndigheten**

**FORMAS** 



**Infra  
Sweden**

Erbjudande att komma vidare med  
**Klimatsmart och cirkulär upphandling  
inom anläggningssektorn**



Maria Losman [maria@ecoplan.se](mailto:maria@ecoplan.se)



Lotta Göthe [lotta@ecoplan.se](mailto:lotta@ecoplan.se)

Med stöd från



# Syfte & målgrupp

## Varför via Infra Sweden?

- Öka implementeringen av innovativa lösningar för ökad cirkularitet och minskad klimatpåverkan inom anläggning av bilvägar och GC-vägar.

## För vem?

- Kommuner. Tekniska förvaltningar, bolag och kommunalförbund med beställaransvar för väg och GC. Personer som har nära koppling till entreprenadaffärer i roller såsom:
  - Verksamhetsansvariga
  - Projektledare
  - Upphandlare
  - Hållbarhetsansvariga

# Form för stöd



## ENSKILT STÖD

EXPERTER, STÖTTAR MED LÖSNINGAR INOM  
UPPHANDLING MED FOKUS PÅ KLIMAT OCH  
CIRKULARITET



## VID BEHOV: TRÄFFAS TILLSAMMANS

VID LIKNANDE UPPHANDLINGAR -  
INFORMATION OCH  
ERFARENHETSUTBYTE

# Förutsättningar för att få stöd

- Ambition att komma lite längre i klimat och cirkularitet kopplat till entreprenadupphandling.
- Behov att förbereda marknadsdialog eller kravställande för exempelvis:
  - ramavtalsupphandling för anläggningsentreprenad
  - driftentreprenad för bilväg eller GC-väg
  - objektspecifik anläggning
- En kontaktperson med koppling till upphandling och implementering.
- Att den som får stöd åtar sig att dela med sig av sina erfarenheter på olika sätt, exempelvis berättar i en artikel som kan kommuniceras, eller håller föredrag på något event.

# Nästa nätverksträff 30-31 maj

- Besök Sveriges mest hållbara anläggningsprojekt i Skellefteå



## Ur programmet lunch till lunch 30-31 maj

- ✓ Vi tar avstamp i två av Skellefteås pågående projekt Hammarängen Skellefteå Södra och Bergsbyns Företagspark för att diskutera upphandlings- och samverkansformer, masshantering, elektrifiering, underhåll och avfallshantering.
- ✓ Gemensamma diskussioner om bland annat alternativa upphandlingsformer, och hur man skapar förutsättningar och testmöjligheter för introduktion av innovativa cirkulära material och lösningar.

[Anmäl dig här](#)



# Avslutande reflektion

- Vad tar du med dig från dagens träff? Skriv i chatten.





# Infra Sweden